



C O L O U R S

Senya®



◀ **Cover Look.**

Vicky is wearing Fawn Foundation; Translucent Medium Pressed Powder; Concealer Wheel; Bashful Blush; Midnight Black Eye Pencil; Eyeshadows in Moonlight, Satin and Purple Rain; Barely There Eyeshadow (as brow colour); Black Mascara; Mystique Lip Pencil; Crystal Plum Lipstick; Crystal Clear Lip Gloss.

Vicky usa Fawn Foundation; Translucent Medium Pressed Powder; Corrector de Color; Rubor Bashful; Delineador para Ojos Midnight Black; Sombras para Ojos Moonlight, Satin y Purple Rain; Sombra para Ojos Barely There (como color para las cejas); Rimel Negro; Delineador para Labios Mystique; Labial Crystal Plum; Brillo Labial Crystal Clear.

THE SONYA COLOUR COLLECTION

Simply Beautiful.

Sonya is the essence of more than just beauty: it is an expression of rejuvenation, admiration and love. Our collection's unique formulation of ingredients including aloe vera, marine extracts, chamomile and avocado oil, give back to your skin. They help to protect, soothe and moisturize. As an expression of love and admiration for his only daughter Sonya and his beautiful wife Ruth, our President and Founder Rex Maughan dedicated this unique range of colour that comprises the Sonya Colour Collection. We invite you to experiment with the simplicity of beauty that is Sonya, and we hope you'll love it as much as we do.

Sonya es la esencia de algo más que belleza: es también una expresión de rejuvenecimiento, admiración y amor. La formulación única de los ingredientes en nuestra colección, incluyendo sábila, extractos marinos, manzanilla y aceite de aguacate, es un regalo para su piel que ayuda a proteger, suavizar y humectar. Como una expresión de amor y admiración por su única hija Sonya, y su bella esposa Ruth, nuestro Presidente y Fundador Rex Maughan les ha dedicado los magníficos productos que forman parte de Sonya Colour Collection. Le invitamos a que experimente con la sencillez y belleza de Sonya Colour Collection y esperamos que usted la encuentre tan fascinante como nosotros.



Genya

Our foundations come in an easy-to-use, elegant, black compact. Ideal for all skin types, our 12 true-to-life shades give you a smooth, flawless complexion.

Esta base viene en un compacto negro y elegante, fácil de usar. 12 tonos que armonizan con la tonalidad única de su piel le ofrecen un cutis sedoso e impecable.

Cream to Powder Foundation

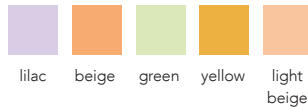


.106-1397-10

Our unique, five-in-one Colour Concealer Wheel minimizes imperfections and evens out skin tone.

Nuestra excepcional Colour Concealer Wheel de cinco correctores en uno minimiza las imperfecciones y da un tono uniforme al cutis.

Colour Concealer Wheel

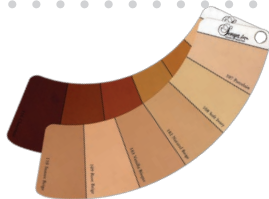


.106-1397-10
#184

Sonya Foundation Selector

The Sonya Foundation Selector will help you select your perfect shade.

Sonya Foundation Selector le ayudará a escoger el tono perfecto.



Literature Item #9904



Evening Elegance

Beautiful, amazing, wonderful you.

You've been eagerly awaiting this special evening – you have the perfect dress, beautiful nails . . .you're on track for being the belle of the ball.

Usted ha estado esperando esta noche especial – lleva puesto el vestido perfecto, sus uñas están bellísimas...usted está en camino a ser la atracción del baile.



Before

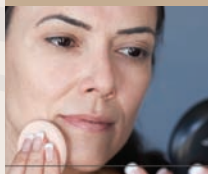
Forever Alluring Eyes



Forever Alluring Eyes #233 helps reduce the appearance of fine lines, under-eye puffiness and dark circles.

Forever Alluring Eyes #233 ayudará a disminuir la apariencia de líneas de expresión, hinchazón y ojeras.

Foundation



Her perfect foundation shade is Natural Beige.

Su tono perfecto de base es Natural Beige.

Eyebrows



Ana gives her brows a natural, finished look using a touch of Crystal Waters Eyeshadow, applied with the Sonya Eyeshadow Smudger.

Ana le da a sus cejas un acabado natural usando un toque de Sombra para Ojos Crystal Waters, el cual se aplica con la brocha suavizadora de Sonya.

Eyeshadow



After applying Satin as a base colour and Crystal Waters as a contour shade to her eyelid crease, she adds Purple Rain to enhance her eyes.

Después de aplicar un Satin como color de base y Crystal Waters como tono de contorno al pliegue del párpado, ella añade Purple Rain como acento final para realzar sus ojos.

After

Ana's look is as convenient as the Sonya Plum N' Berries Palette.* Translucent Medium Pressed Powder and Wildberry and Mauve Blush complement her beautiful face. Her eyes are lined in Midnight Black, and lashes lengthened with Black Mascara. For dramatic lips, Ana applies Grapevine Lip Pencil, Brandy Ice Lipstick, and adds a touch of shine with Berry Mauve Lip Gloss.*

La imagen final de Ana es tan atractiva como Plum N' Berries Palette. El Polvo Compacto Translucent Medium y rubor Wildberry y Mauve complementan su bello rostro. Sus ojos están delineados con Midnight Black, y se ha alargado las pestañas con rimel Negro. Para unos labios dramáticos, Ana se aplica el delineador de labios Grapevine y el labial Brandy Ice; luego añade el brillo labial Berry Mauve.**

*Foundation and Lip Gloss not included in Palette. *Base y brillo labial no se incluyen en el Palette.



Sonya Translucent Pressed Powder is enhanced with the world's finest micronized powders to give your skin a sheer, silky, luxurious finish. May be used alone or over foundation for a long-lasting finish and is suitable for all skin types.

Sonya Translucent Pressed Powder creado con los polvos micronizados más finos para dar a su cutis un acabado lujoso, brillante y sedoso. Puede usarse solo o sobre la base para un maquillaje perdurable y es ideal para retoques durante el día y adecuado para todo tipo de cutis.

Translucent Pressed Powder



167 168 169
light medium deep

.069-907-15

Add a natural, healthy glow to your cheeks. Soft-to-the-touch and kind to your skin, these elegant powders glide on evenly to define your cheekbones and enhance your complexion.

Agregue un brillo natural y saludable a sus mejillas. Suaves al tacto y delicados sobre su piel, estos elegantes polvos se deslizan uniformemente para definir sus pómulos y realzar su cutis.

Blush Colours



156 157 158 159 160 161 162 163 164 165 166
nature sienna bashful rose-wood flare rose petal berry rose mauve wildberry sunset brick

.069-907-15



On the Run!

Five minute miracle.

Another busy day and only a few minutes to get ready and go. You deserve to look great - and you will with minimal effort and makeup.

Solo unos minutos para arreglarse y salir de casa. Usted merece lucir bien - y ahora puede lograrlo con mínimo esfuerzo y maquillaje.



Before

Aloe Sunscreen



Knowing how important it is to protect her skin, August starts with Aloe Sunscreen #199.

Sabiendo lo importante que es proteger su piel, August empieza con Aloe Sunscreen #199.

Concealer



Next she adds a touch of yellow from the Colour Concealer Wheel to neutralize dark circles and light beige to awaken and highlight her eyes.

Luego ella aplica un toque de amarillo del Colour Concealer Wheel para neutralizar las ojeras, y beige claro para despertar y resaltar sus ojos.

Blush



Applied to the apples of the cheeks, Sienna Blush adds a nice, healthy glow.

Cuando se aplica a las manzanas de las mejillas, el rubor Sienna añade un brillo bello y saludable.

Mascara



A light coat of Brown Black Mascara darkens and lengthens her lashes.

Una capa ligera de rímel Brown Black oscurece y alarga sus pestañas.

After

August needs only a handful of items – and just a few minutes – to achieve her incredible look. She uses Burnished Brown Eye Pencil to line her eyes and Ginger Eyeshadow on her lids. A kiss of Sunglow Lip Gloss over Sheer Peach Fuzz Lipstick completes her look.

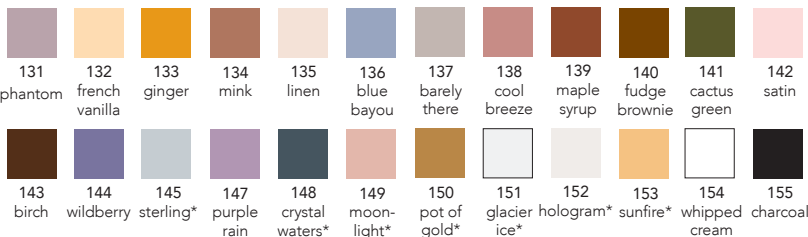
August solamente necesita unos cuantos productos – y solo unos minutos - para lograr un acabado perfecto. Ella usa el delineador Burnished Brown para delinear sus ojos; sombra Ginger en los párpados para un poco de color, y un toque de brillo labial Sunglow encima del labial Sheer Peach Fuzz.



Eyeshadow

Unlock the secret to perfect eyes with our twenty-four soft, powder shades - from shimmery pearls to velvety mattes.

¡Descubra el secreto de ojos perfectos con nuestra veinticuatro delicadas sombras en polvo - desde tonos perlas hasta mates aterciopelados.



.059-767-18

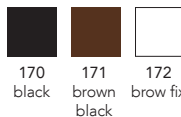
*Shimmer shades

*Tono brillantes

Mascara & Brow Fix

Our exclusive mascara contains aloe vera to condition and lengthen while leaving lashes soft, supple and luxurious.

Nuestro rímel exclusivo contiene *áloe vera* para acondicionar, al mismo tiempo que deja las pestañas suaves, flexibles y abundantes.



Mascara & Brow Fix .064-837-15

Eyeshadow Trios

Highlight, shade and define with these perfect colour combinations.

Aplique la sombra y define con estas perfectas combinaciones de color.



203
Springtime



204
Sedona

.106-1397-15

Eye Pencils

Our creamy and smooth eye pencils deliver a perfect application every time.

Nuestros delineadores cremosos y suaves le ofrecen siempre una aplicación perfecta.



.048-627-20



From Office to Evening

Fantastic Friday - ready to play.

You've put in a productive week, and it's time to play.
In just a few minutes you're ready and on your way.

*Usted ha tenido una semana productiva, y ahora desea
ir a divertirse. En pocos minutos usted está lista para salir.*



Before

Powder



Vicky applies Translucent Medium Pressed Powder to freshen up.

Vicky aplica Translucent Medium Pressed Powder para lucir más fresca.

Eyeshadow 1



She applies Moonlight for a shimmery hint of colour.

Ella se aplica Moonlight para un toque de color brillante.

Eyeshadow 2



To accent and brighten her eyes, she adds Hologram for shimmer just below her brow line.

Para acentuar y dar brillo a sus ojos, ella añade Hologram justamente debajo de la línea de la cejas.

Lipstick



For a custom look, mix lip colours - try Solid Gold over a base of Dusty Rose.

Para crear un look individual, combine los colores de sus labiales y pruebe Solid Gold sobre una base de Dusty Rose.

After

Vicky is wearing Fawn Foundation and Bashful Blush Eyeshadow. To complete her look, she applies Midnight Black Eye Pencil and an extra coat of Black Mascara. Crystal Clear Lip Gloss adds the finishing touch.

Vicky usa la base Fawn Foundation and rubor Bashful Blush. Para completar su look, ella se aplica el delineador de ojos Midnight Black y una capa adicional de rímel Black Mascara. Para el toque final, agrega el brillo labial Crystal Clear Lip Gloss.



Lipsticks



Our 16 shades of long-lasting, aloe-enhanced lipsticks are ideal to use alone, or combine them to create your own, unique shades. Add Lip Gloss for extra shine.

Nuestros 16 tonos de cremosos labiales ricos en sábila. colores duraderos para los labios son ideales para usarse solos, o para crear su propio tono único. Agregue el brillo labial de Lip Gloss para lustre adicional.



.064-837-15

*Shimmer Shades

*Tonos brillantes

Lip Gloss

Liven-up your lip colour with a long-lasting, aloe vera shine.

Haga vibrar el color de sus labios con el brillo perdurable de áloe vera.

.048-627-18



190
crystal
clear



191
vanilla
pearl



192
sunglow



193
berry
mauve



Lip Pencils

Our creamy and smooth lip pencils glide on easily to line and define your lips.

Nuestros cremosos y suaves Sonya Lip Pencils de deslizan fácilmente para delinear y definir sus labios.



.048-627-20

*May also be used as an eye pencil.

*Puede usarse también como delineador de ojos.



Professional Beauty

Make an impression.

You want others to notice your skills and talents, so when it comes to your career it's important to keep your look simple and clean.

Usted quiere que otros noten sus habilidades y talentos, por eso cuando tiene que ver con su profesión, es importante mantener una imagen sencilla y pulcra.



Before

Foundation



Sally Ann applies Raisin Foundation and uses a sponge to blend it in for even coverage.

Sally Ann se aplica la base Raisin Foundation y usa la esponja para difundirla uniformemente.

Blush



She mixes Flare and Sunset for the perfect shade to complement her complexion.

Ella mezcla Flare y Sunset para obtener el tono perfecto que complementa la tonalidad de su cutis.

Brow Fix



Clear Brow Fix keeps brows in place.

Clear Brow Fix mantiene las cejas en orden.

Lip Pencil



Before applying her lipstick, she uses a Cocoa Lip Pencil to line and define her lips.

Antes de aplicarse el labial, ella utiliza el delineador Cocoa Lip Pencil para delinear y definir sus labios.

After

For a professional look, Sally Ann uses the Sedona Eyeshadow Trio: Taupe as the base colour, Plum to contour the crease, and Turquoise to accent the outer corners of her eyes. She uses Midnight Black Eye Pencil and Black Mascara. She completes her look with Pink Champagne Lipstick and Crystal Clear Lip Gloss.

Para obtener una imagen profesional, Sally Ann usa las sombras para ojos del Sedona Eyeshadow Trio: Taupe como color de base, Plum como contorno del pliegue del párpado, y Turquoise para acentuar las esquinas exteriores de los ojos. Ella se aplica el delineador de ojos Midnight Black, el rímel Black Mascara y la sombra para ojos Birch como relleno en el área de las cejas. Ella complementa su look con el labial Pink Champagne y un toque sutil de brillo labial Crystal Clear Lip Gloss.



Sonya® Palettes

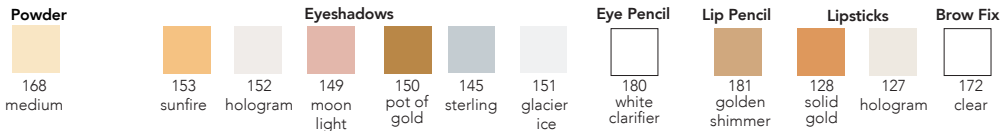
Beauty comes easily with our exclusive, colour-coordinated Palettes for eyes, lips and cheeks. We've added aloe vera, antioxidant vitamins, and marine extracts to indulge your skin with the finest ingredients available. Each Palette contains: 1 Translucent Powder, 2 Blushes, 1 Eye Pencil, 4 Eyeshadows, 1 Mascara or Brow Fix, 1 Lip Pencil, and 2 Lipsticks.

Lucir bella es más fácil con nuestros exclusivos Palettes con colores coordinados, formulados para los ojos, labios y mejillas. Hemos agregado áloe vera, vitaminas antioxidantes y extractos marinos para consentir su piel con los ingredientes más finos. Cada Palette contiene: 1 Polvo Traslúcido, 2 Rubores, 1 Delineador de Ojos, 4 Sombras para Ojos, 1 Rímel o Fijador para Cejas, 1 Lápiz Delineador de Labios, 2 Labiales.

100 SHIMMERS

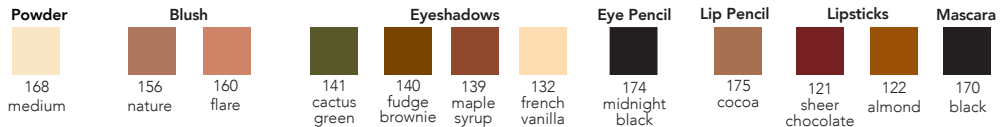
Shimmery shades for eyes, cheeks and décolleté.

Tonos brillantes para ojos, mejillas y escote.

**101 AUTUMN HUES**

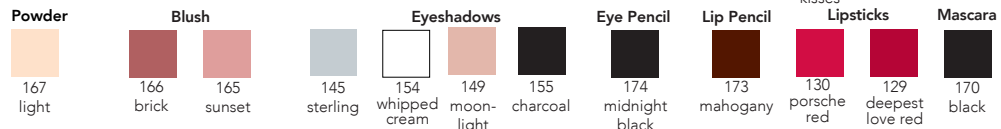
Reflect the warm, rich colours of fall with this classic collection.

Refleje los cálidos y ricos colores del otoño con esta clásica colección.

**102 NIGHT ON THE TOWN**

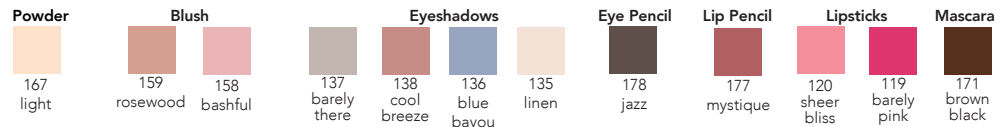
Classic reds with black and white accents create a dramatic look.

Rojos clásicos con acentos blancos y negros crean una imagen espectacular.

**103 BARELY PINK**

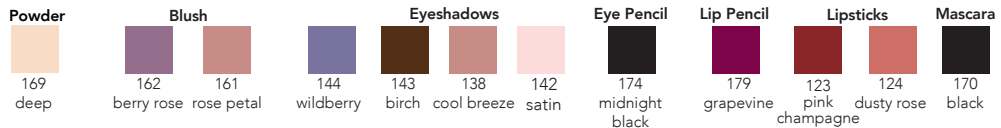
Colour your world softly with pastels, taupe & natural accent colours.

Coloree su mundo en delicados tonos pastel con acentos marrón y natural.

**104 DUSTY ROSE**

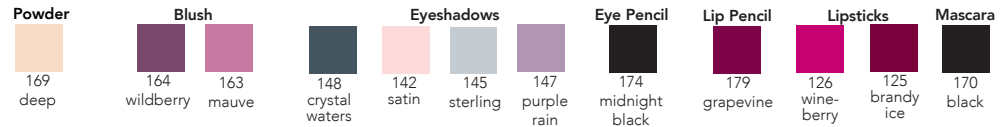
Go classic with this medium depth, cool tone collection.

Escoja lo clásico con esta colección de tonos medios y frescos.

**105 PLUM N' BERRY**

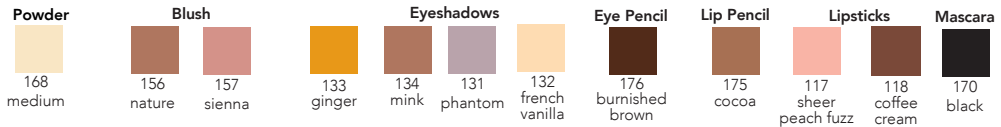
Deep hues and rich jewel-tone shades for day and evening.

Tonos profundos, sombras ricas y brillantes para el día y la noche.

**106 SUMMER'S KISS**

Radiate the light, sunny warmth of summer.

Irradie la luz cálida de verano.



THE SONYA GLAMOUR SHOWCASE

The Sonya Glamour Showcase is a unique tool for building your FLP beauty business. This professional quality demonstration case makes it easy to conduct Sonya Beauty Clinics and teach others how to look and feel their best. It contains everything you need to be successful with the Sonya Colour Collection.

El Sonya Glamour Showcase es una herramienta unica para edificar su negocio de belleza Sonya. Esta caja demostradora hace muy profesional la conducción de clinicas o demostraciones Sonya y enseña como sentirse y verse de lo mejor. Contiene todo lo que se necesita para lograr el exito con Sonya Colour Collection.

- 12 Cream-to-Powder Foundations
- 1 Colour Concealer Wheel
(includes 5 corrective shades)
- 3 Translucent Pressed Powders
- 11 Blushes
- 24 Eyeshadows
- 4 Eye Pencils
- 2 Mascaras
- 1 Brow Fix
- 14 Lipsticks
- 5 Lip Pencils
- Sonya Cosmetic Brush Collection
- Sonya Literature*

*Disposable Lip Brushes (7045), Disposable Mascara Wands (7047), Disposable Foam Applicators (7049), Disposable Sponges (9699), Foundation Selector (9904), Pencil Sharpener (7052), Sonya Full Line Colour Brochure (9950), Sonya Make Up Chart (9942).



Glamour Showcase 9600

2.00-26000-1



Join Our Family

Just like when Sonya used to 'sneak' into her mother's make-up bag, everyone deserves the opportunity to have access to the highest quality of health and beauty products. At Forever, we are proud of the fact that we offer a proven business opportunity that rewards hard work. Forever, as a family, is filled with millions of people just like you, who have taken this opportunity of a lifetime and are making their dreams a reality. ASK NOW how you can start helping others enjoy the health, beauty and wealth they deserve.

Así como Sonya solía 'revisar' la bolsa de maquillaje de su mamá, todos merecemos la oportunidad de tener acceso a los productos de la más alta calidad para la salud y la belleza. En Forever estamos orgullosos de ofrecer una oportunidad de negocios que remunera su arduo trabajo. Forever, como una familia, está compuesta de millones de personas como usted, quienes se han aprovechado de la oportunidad de una vida y están haciendo sus sueños realidad. PREGÚNTENOS cómo usted puede ayudar a otros a disfrutar de la salud, belleza y riqueza que ellos se merecen.

Sonya® Aloe Skin Care Collection

The Sonya® Aloe Skin Care Collection contains Aloe Purifying Cleanser, Aloe Refreshing Toner, Aloe Nourishing Serum, Aloe Balancing Cream, and Aloe Deep-Cleansing Exfoliator. Indulge in this five-step process, and treat your skin to the luxury it deserves!

La Colección Sonya® Aloe Skin Care contiene Aloe Purifying Cleanser, Aloe Refreshing Toner, Aloe Nourishing Serum, Aloe Balancing Cream, y Aloe Deep-Cleansing Exfoliator. ¡Consienta su piel con este proceso de cinco pasos, y regálegale el lujo que se merece!



.599-7895-4
282

Sonya® Aloe Nourishing Serum

Aloe Nourishing Serum with White Tea replenishes your skin's moisture and makes a perfect base for Sonya Skin Care's Aloe Balancing Cream. 4 Fl. Oz.

Aloe Nourishing Serum con Té Blanco restaura la humedad natural de su piel y es una base perfecta para la Crema Aloe Balancing Cream de la línea para el Cuidado del Cutis de Sonya. 4 Fl. Oz.



.159-20.97-12
281

Sonya® Aloe Purifying Cleanser

Aloe Purifying Cleanser will leave your face feeling wonderfully soft, fresh and clean each time you cleanse. For best results, follow with Aloe Refreshing Toner and the other products in the Sonya Skin Care line. 6 Fl. Oz.

Aloe Purifying Cleanser dejará su cutis sintiéndose maravillosamente suave, fresco y limpio cada vez que usted lo use. Para mejores resultados, aplíquese el Aloe Refreshing Toner y los otros productos de la línea para el Cuidado del Cutis de Sonya. 6 Fl. Oz.



.128-1677-12
277

Sonya® Aloe Balancing Cream

Aloe Balancing Cream contains aloe plus revitalizing extracts and advanced moisturizers. Used with Aloe Nourishing Serum, your skin will feel soft, smooth, and hydrated. 2.5 Fl. Oz.

Aloe Balancing Cream contiene sábila, además de extractos revitalizadores, y lo más avanzado en humectantes. Al usarse con Aloe Nourishing Serum, su piel se sentirá suave, tersa e hidratada. 2.5 Fl. Oz.



.122-1607-12
280

Sonya® Aloe Refreshing Toner

Aloe Refreshing Toner with White Tea provides vital moisture to help keep your skin properly hydrated. Apply this alcohol-free toner after cleansing with Aloe Purifying Cleanser. 6 Fl. Oz.

Aloe Refreshing Toner con Té Blanco suministra humedad vital para ayudarle a mantener su cutis adecuadamente hidratado. Aplique esta loción tonificante sin alcohol después de limpiar con Aloe Purifying Cleanser. 6 Fl. Oz.



.128-1677-12
279

Sonya® Aloe Deep-Cleansing Exfoliator

Aloe Deep-Cleansing Exfoliator contains aloe and natural jojoba beads to leave your skin feeling soft and smooth. Gentle enough to use twice a week, aloe makes the perfect moisturizing agent while the gentle jojoba beads give your skin that deep-cleansing it deserves. 4 Fl. Oz.

Aloe Deep-Cleansing Exfoliator contiene sábila y gránulos de jojoba naturales que dejan su piel suave y tersa. Suficientemente delicado para usarse dos veces a la semana, la sábila es el perfecto agente hidratante, mientras que los gránulos delicados de jojoba suministran a su piel la limpieza profunda que se merece. 4 Fl. Oz.



.096-1257-12
278

www.foreverliving.com

FOREVER

ITEM #9950

G70